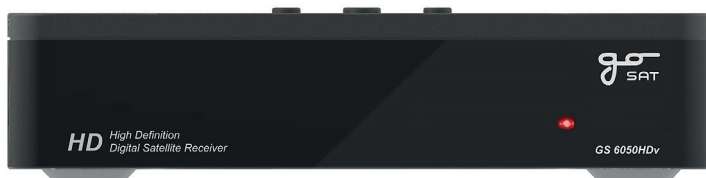


přijímač GoSAT GS6050HDv

TECHNICKÁ SPECIFIKACE



Prvním satelitní přijímač pracující v systému Viaccess Orca s certifikátem Skylink READY. O dekódování programů, kterých lze uložit až 6 000, se postará integrovaná karta Skylink pracující v systému Viaccess. Snadné naladění programů zajistí FastScan včetně vyhledávání Home TP na Astře 23,5°E a nově i na 19,2°E. Naladěné programy lze roztřídit do osmi favoritních skupin, kde lze upravit pořadí kanálů dle požadavku uživatele. Přijímač podporuje HBBTV v 1.5 a umožní tak sledovat další zajímavý obsah, jež některé TV stanice poskytují přes internet. Díky internetu lze používat také OTT funkce nebo přijímač ovládat přes mobilní telefon s operačním systémem Android. K dispozici jsou dvě aplikace – dálkové ovládání a programování časovače.

- HD přijímač s vestavěnou kartou Skylink v systému Viaccess
- 1 x vstup LNB (typ F), DiSEq 1.2 a USALS
- MPEG-2 MP @ ML, MP @ HL MPEG-4 / AVC MP @ L3, L4 HP @
- Vstupní frekvence 950MHz ~ 2150MHz
- Rozlišení 1080p, 1080i, 720p, 576p
- 6 000 televizních a rozhlasových kanálů
- Podpora HbbTV 1.5
- Skylink Fastscan s vyhledáváním nového domovského TP
- HDMI EDID, HDMI CEC
- SW upgrade přes USB, OTA a internet
- Funkce automatického vypnutí a spánku
- Funkce AD – zvukový popis pro neslyšící
- Uživatelsky příjemné, snadné a vícejazyčné menu OSD
- 1 x USB (2.0) rozhraní s PVR funkcí
- Podpora multimediálních souborů (závislé na kodeku)
- EPG (elektronický programový průvodce), Časovač
- Teletext (VBI, paměť 400 stran)
- Titulky (DVB / TXT), funkce rodičovského zámku, ZOOM, historie, hry
- Funkce OTT (RSS zprávy, počasí)
- HDMI & Analog Out (Jack 3.5), Ethernet, USB
- Ovládání přes mobilní telefon s Android